



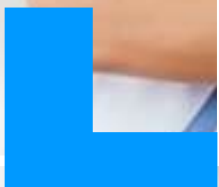
ITAEM

Instituto Tecnológico
Autónomo de
Educación de México



TÉCNICO EN RADIOLOGÍA

PROGRAMA EDUCATIVO



Descripción.

Las carreras técnicas del ITAEM, permiten a quienes las cursan, la posibilidad de obtener un grado educativo intermedio, mediante planes y programas académicos de vanguardia que por su contenido satisfagan los requerimientos de los sectores productivos, cuya área el estudiante técnico haya decidido cursar.



Objetivo.

El Técnico en Radiología es un especialista en el manejo de equipos de imagenología médica para realizar diagnósticos y tratamiento, operan diversos tipos de equipos radiológicos, como los rayos X, tomografías computarizadas (TC), resonancias magnéticas (RM), y ultrasonidos, entre otros, proporcionan imágenes claras y precisas que ayudan a los médicos a identificar y tratar diversas condiciones y enfermedades.

Aportará al perfil conocimientos y habilidades para producir imágenes de alta calidad que sirvan para el diagnóstico médico, minimizando la exposición a radiación tanto para el paciente como para sí mismo. Desempeñará un papel fundamental en la preparación y posicionamiento adecuado de los pacientes para los exámenes y la operación segura de los equipos.



Competencias.

Al cursar tu oferta educativa Obtendrás:

- Capacidad de análisis y síntesis.
- Capacidad de organizar y planificar.
- Conocimientos generales básicos.
- Conocimiento de la herramienta
- Capacidad crítica y autocrítica.
- Comunicación de documentos electrónicos, hojas de cálculo y presentaciones.
- Capacidad de aplicar los conocimientos en la práctica.



Perfil de Egreso.

Podrás trabajar en empresas tanto públicas y privadas como:

- Técnico en Rayos X.
- Tomografía Computarizada (TC).
- Resonancia Magnética (RM).
- Ultrasonido.
- Mamografía.
- Supervisor de Tecnología Radiológica.
- Instructor en Radiología.



Programa Educativo.

FUNDAMENTOS DE RADIOLOGÍA.

A1

- 1.1 Introducción a la radiología e historia.
- 1.2 Principios de radiación y radioprotección.
- 1.4 Equipos y tecnologías radiológicas.
- 1.5 Técnicas de imagen: radiografía convencional, digital y fluoroscopia.
- 1.7 Anatomía radiológica: posición y proyecciones.
- 1.8 Calidad de la imagen radiológica.
- 1.10 Dosis de radiación y control de calidad.
- 1.11 Normativas y regulaciones en radiología.
- 1.13 Ética y responsabilidad en el trabajo radiológico.
- 1.14 Seguridad del paciente y del personal.

RADIOLOGÍA CONVENCIONAL.

A2

- 2.1 Procedimientos y técnicas en radiografía de tórax.
- 2.2 Radiografía ósea y articular.
- 2.4 Radiografía abdominal y gastrointestinal.
- 2.5 Radiología pediátrica.
- 2.7 Radiología de urgencias y traumatismos.
- 2.8 Radiografía dental.
- 2.10 Tomografía computarizada (TC) básica.
- 2.11 Preparación y posicionamiento del paciente.
- 2.13 Artefactos en radiología y su corrección.
- 2.14 Radiología en el quirófano y procedimientos especiales.

Programa Educativo.

RADIOLOGÍA DIGITAL Y AVANZADA.

A3

- 3.1 Principios de radiología digital.
- 3.2 Sistemas de almacenamiento y manejo de imágenes (PACS).
- 3.4 Mamografía y densitometría ósea.
- 3.5 Resonancia magnética (RM): principios básicos.
- 3.7 Angiografía y procedimientos intervencionistas.
- 3.8 Ecografía: principios y aplicaciones.
- 3.10 Medicina nuclear y gammagrafía.
- 3.11 Imágenes por ultrasonido.
- 3.13 Aplicaciones de la inteligencia artificial en radiología.
- 3.14 Desarrollos tecnológicos en imágenes médicas.

PROTECCIÓN RADIOLÓGICA Y NORMATIVAS.

A4

- 4.1 Conceptos de dosimetría y monitorización.
- 4.2 Barreras de protección y blindaje.
- 4.4 Procedimientos de seguridad en radiología.
- 4.5 Evaluación de riesgos y gestión de incidentes radiológicos.
- 4.7 Cumplimiento de normativas de seguridad.
- 4.8 Protección radiológica en pacientes pediátricos y embarazadas.
- 4.10 Bioseguridad y manejo de desechos radiactivos.
- 4.11 Educación del paciente sobre los procedimientos radiológicos.
- 4.13 Auditorías y revisiones de seguridad.

Programa Educativo.

IMAGENOLOGÍA Y DESARROLLO PROFESIONAL.

A5

5.1 Conceptos de imagenología y diagnóstico por imágenes.

5.2 Interpretación de imágenes y reportes radiológicos.

5.4 Colaboración interdisciplinaria en el ámbito de la imagenología.

5.5 Comunicación efectiva con el equipo de salud y pacientes.

5.7 Desarrollo profesional y actualización continua.

5.8 Ética en la interpretación y comunicación de resultados.

5.10 Investigación en radiología y contribuciones a la práctica

5.11 Participación en estudios clínicos y proyectos de investigación.

5.13 Desafíos y tendencias en radiología.

5.14 Preparación para certificaciones y credenciales profesionales.

1 HORA

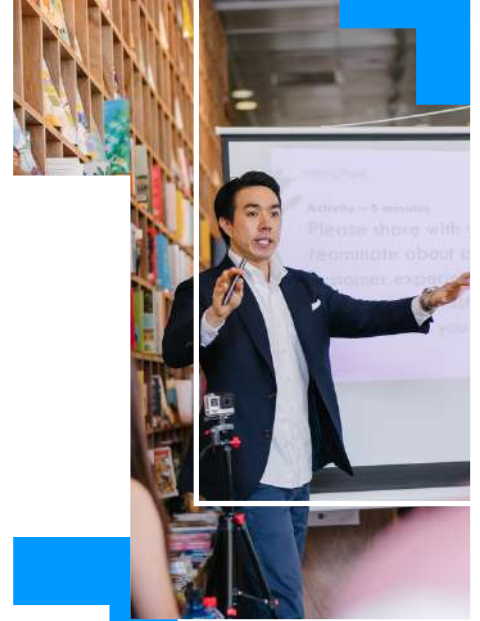
Al día, te proporcionamos horarios flexibles para poder compaginar tus estudios con tu actividad personal y profesional, un sistema de estudios completamente adaptado a tus necesidades.

4 MESES

A través del campus virtual y nuestro método 24/7 estarás permanentemente acompañado y asesorado por el equipo de tutores, para que tu aprendizaje sea completo y poder así resolver todas las dudas o preguntas que puedan surgirte a lo largo de tus estudios.

Tutoría Académica.

Creemos que todos, educadores y estudiantes de todas las edades y etapas, merecen tener las herramientas y las habilidades que les permitan construir el futuro que quieran para sí mismos, es por eso que tenemos a tu alcance un equipo de tutores académicos que te orientarán y ayudarán durante toda tu oferta académica.



Papel del Tutor Académico.

Ellos se encargan de orientar y brindar apoyo en los problemas escolares que surjan durante el proceso formativo y que incidan en el aprendizaje. Tienen cuatro funciones principales: Acompañar durante toda la oferta educativa, con el fin de que logres concluirla exitosamente.

Posiciónate entre los Mejores

Buscaempleo.mx es una bolsa de trabajo nueva e innovadora que ofrece las mejores ofertas de empleo a nivel nacional.



Tenemos un convenio para egresados, creado para favorecer la interacción de ITAEM Educación en Línea con los responsables del reclutamiento de personal de las organizaciones de distintas empresas que dan oportunidades a egresados sin experiencia.



La Bolsa de Trabajo facilita la consulta de ofertas de empleo y el conocimiento de los requisitos y competencias que demanda el mercado laboral.



Las empresas al realizar búsqueda de candidatos, les aparecerán en sus resultados en primera opción a egresados de nuestra institución.

Permite un registro ágil y oportuno de los puestos y vacantes de empleo, los cuales podrán ser consultados por estudiantes y egresados de las distintas ofertas de ITAEM Educación en Línea.



Proceso de Inscripción.

- Inicia en el siguiente link, el **Registro de preinscripción**, la primera clase es gratuita.
- Selecciona la carrera / curso / especialidad que desees.
- Puedes realizar tus pagos en línea o en ventanilla en diferentes bancos, locales o establecimientos.

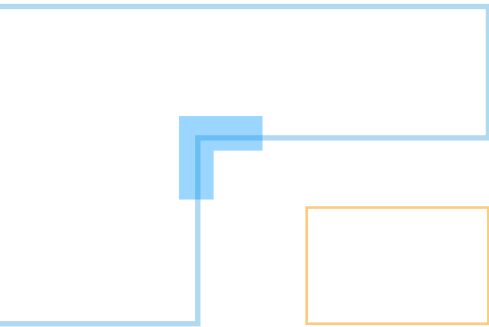
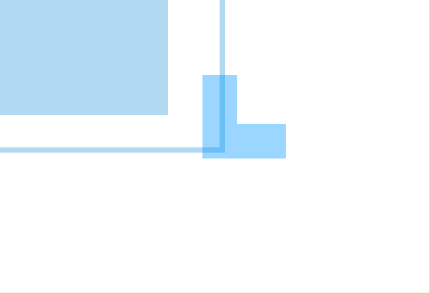


- Una vez hecho tu pago, enviar comprobante de pago en foto al siguiente correo **informes@itaem.mx**, mencionando tu nombre completo y carrera/especialidad, se realizará tu inscripción de forma inmediata.

- Al inscribirte, tendrás acceso al Campus Virtual para tomar el programa educativo y las asignaturas correspondientes.

- Al concluir, recibes tu certificado con validez para el mercado laboral.





ITAEM

Instituto Tecnológico
Autónomo de
Educación de México

